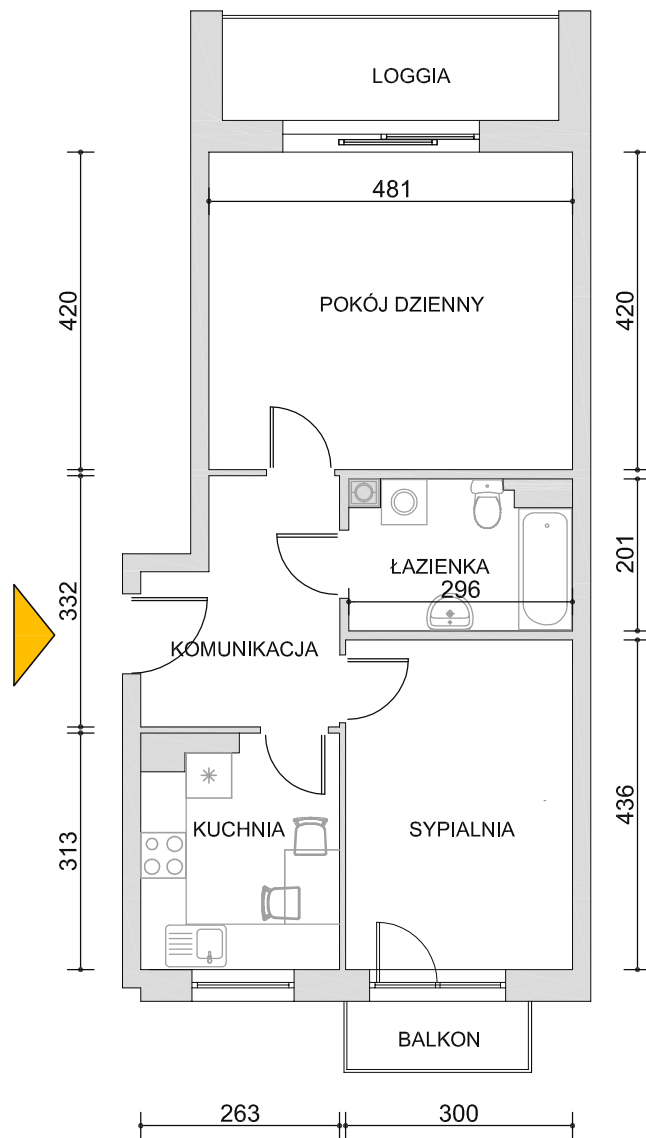
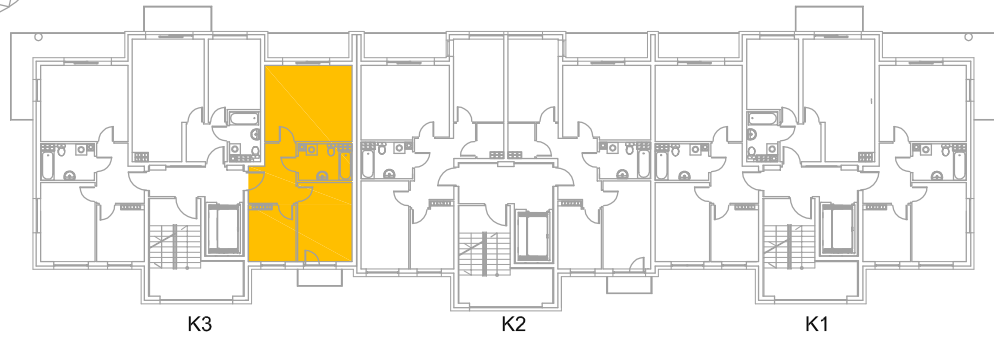




LOKALIZACJA MIESZKANIA NR 9



| ZESTAWIENIE POWIERZCHNI M nr 9 | | |
|--------------------------------|---------------|---------------------------|
| 1 | KOMUNIKACJA | 7,47m ² |
| 2 | POKÓJ DZIENNY | 20,02m ² |
| 3 | ŁAZIENKA | 5,38m ² |
| 4 | SYPIALNIA | 12,93m ² |
| 5 | KUCHNIA | 7,77m ² |
| | | 53,57m² |
| 6 | BALKON+LOGGIA | 8,15m ² |

MATEXIM
BUDYNEK MIESZKALNY ULICA KOMARA, BIAŁOGARD

KLATKA K3, PIĘTRO 2

MIESZKANIE NR 9 - 53,57m²